



schneider

Tailored to Your Business



Instrumentation Products

Flanschadapter



Flanschadapter

Produktbeschreibung

Die Schneider Flanschadapter werden als Bindeglied zwischen Rohrleitung und Instrumentierung eingesetzt. Die kompakte Konstruktion macht weitere Anstussteile überflüssig.

Merkmale

Anschluss 1 (Flanschanschluss)

- ASME Flansche von 1/2" bis 3" und von Class 150 bis 2500
- DIN und EN Flansche von DN15 bis DN80 und von PN10 bis PN100
- Alle gängigen Dichtflächen
- Weitere Nennweiten und Druckstufen auf Anfrage
- Flanschanschlüsse nach API, JIS oder ISO auf Anfrage

Anschluss 2

- Schneidringverschraubung DIN 2353
- Gewindeausführung
- Klemmringverschraubung

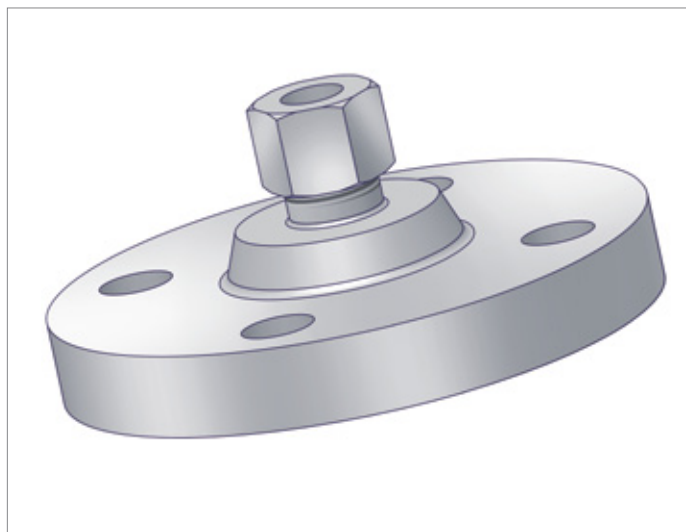
Werkstoffe

- ASME Flansche A105 oder 316/316L
- DIN/EN-Flansche 1.0460 oder 1.4571

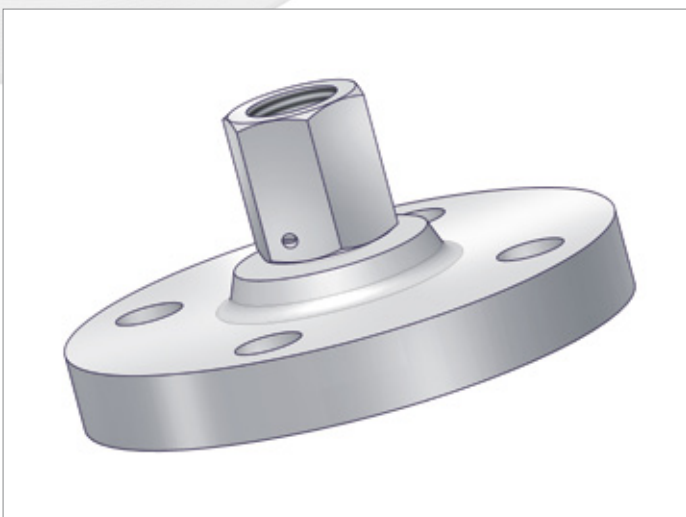
Optionen

- Werkstoffe nach NACE MR0175/ ISO 15156
- Öl- und fettfreie Ausführung für Sauerstoff
- Abnahmeprüfzeugnis nach EN 10204

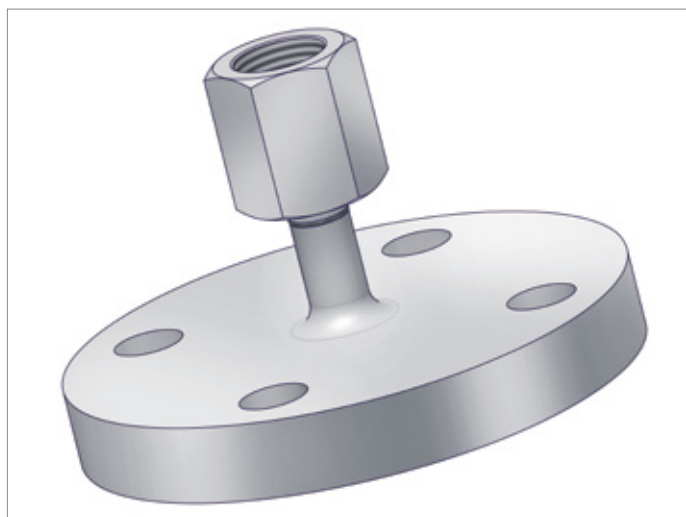
Weitere Ausführungen auf Anfrage.



FAN-QLDG14-P



FAN-QLDLGQ-P



FAN-QLDLGD-P

1	2	3	4	5	6	7	8	9	10	11	12	13	14
F	A	N	-	N	A	A	G	1	4	-	C		

Flanschadapter													
Flanschttyp													
N	Flansch, ASME												
P	Flansch, DIN												
Q	Flansch, EN												
Anschluss 1 (Flanschanschluss)													
ASME Flansche				DIN Flansche				EN Flansche					
A	1/2" RF			DN15 C				DN15 B1					
D	3/4" RF			DN15 F				DN15 C					
F	3/4" RTJ			DN20 C				DN20 B1					
G	1" RF			DN20 D									
L				DN25 C				DN25 B1					
N	2" RF			DN25 E				DN25 B2					
Q	2" RTJ			DN25 N				DN25 D					
U	3" RF			DN40 F				DN40 C					
W	3" RTJ			DN50 C				DN50 B1					
2				DN80 C				DN80 B1					
ASME Flansche				DIN Flansche/EN Flansche									
A	Class 150			PN 10									
B	Class 300			PN 16									
C	Class 600			PN 25									
D	Class 900			PN 40									
E	Class 1500			PN 63									
F	Class 2500			PN 100									
Anschluss 2													
G14	Schneidringverschraubung DIN2353 12S												
G15	Schneidringverschraubung DIN2353 14S												
LGB	drehbare Muffe G 1/4 (geschweißt)												
LGD	drehbare Muffe G 1/2 (geschweißt)												
LGN	drehbare Muffe G 1/4												
LGQ	drehbare Muffe G 1/2												
	Klemmringverschraubung auf Anfrage												
Werkstoff													
ASME Flansche				DIN Flansche/EN Flansche									
C	A105			1.0460									
P				1.4571									
S	316L												
Optionen													
B	Öl- und fettfrei für Sauerstoff												
N	NACE MR0175/ISO 15156												



**Armaturenfabrik Franz Schneider
GmbH + Co. KG**

Bahnhofplatz 12
74226 Nordheim
Deutschland / Germany

Tel:

+49 71 33 101-146 Verkauf Inland
+49 71 33 101-129 Verkauf Ausland

Fax:

+49 71 33 101-148 Verkauf Inland
+49 71 33 101-180 Verkauf Ausland

www.as-schneider.com



Werk 1 in Nordheim

Werk 2 in Nordheim | Werk in Rumänien

