

# Spülringe

## Zubehör für Druckmittler

### Anwendungen

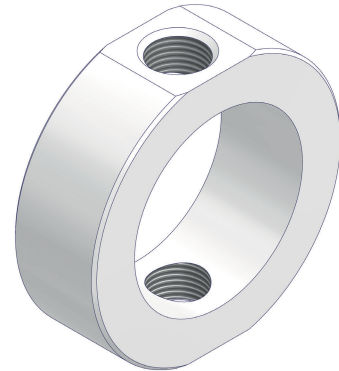
- Spülringe werden bei Druckmittlern eingesetzt, um Ablagerungen oder Verstopfungen im Prozessanschlussstutzen zu vermeiden.
- Der Spülring wird zwischen Prozessflansch und Druckmittler montiert.

### Standardmerkmale

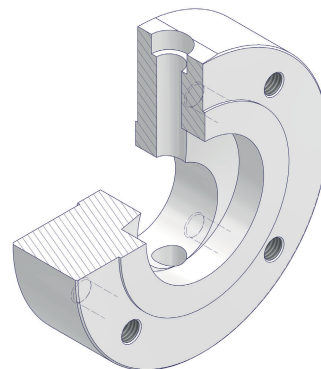
- Durch die seitlichen Spülbohrungen lassen sich Stoffansammlungen vor der Membrane wegspülen.
- Der Druckraum kann kontrolliert entleert sowie mit Druckluft oder einer Reinigungsflüssigkeit gefüllt und ausgespült werden.
- Verschiedene Nennweiten und Formen ermöglichen die Anpassung an den jeweiligen Prozessflansch. Siehe auch optionale Merkmale.
- Spülanschluss: 1/2 NPT Innengewinde
- Dichtfläche:
  - Gemäß EN 1092-1 Form B1
  - Gemäß ASME B 16.5 RF
- Werkstoffe: 316/316L/1.4401/1.4404, vierfach zertifiziert

### Optionale Merkmale

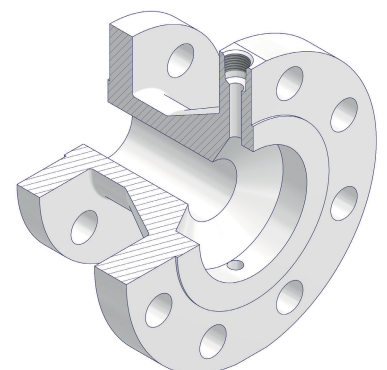
- Spülanschluss mit vers. Innengewinde: G 1/2, G 1/4, 1/4 NPT
- Verschlussstopfen und verschiedene Absperrarmaturen
- Andere Dichtfläche, wie Nut, Feder, RTJ
- Sonderlegierungen, wie Duplex, Alloy C-276, Alloy 625
- Standardmäßig für Einsatz bei Sauer gas gemäß NACE MR0175/MR0103 und ISO 15156
- Gereinigt für spezielle Anwendungen
- Abnahmeprüfzeugnis 3.1 gemäß EN 10 204
- Spülring Typ G und Dual-Flansch Ausführung Typ D
  - Konzentrisch oder exzentrisch (nur Typ G)
  - 1 oder 2 Entlüftungs-/ Spülanschlüsse
  - PFA-Auskleidung auf Wunsch (nur Typ G)
  - Adaptierung der Nennweite
  - Demontage des Druckmittlers ohne Demontage des Spülrings möglich



**Spülring Typ S**

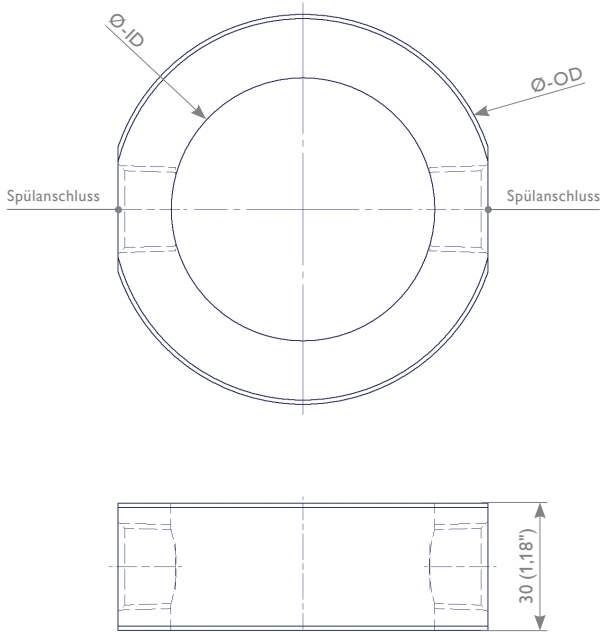


**Spülring Typ G**



**Spülring Typ D**

### Standardausführung - Spülring Typ S



### Anschluss gemäß ASME B16.5

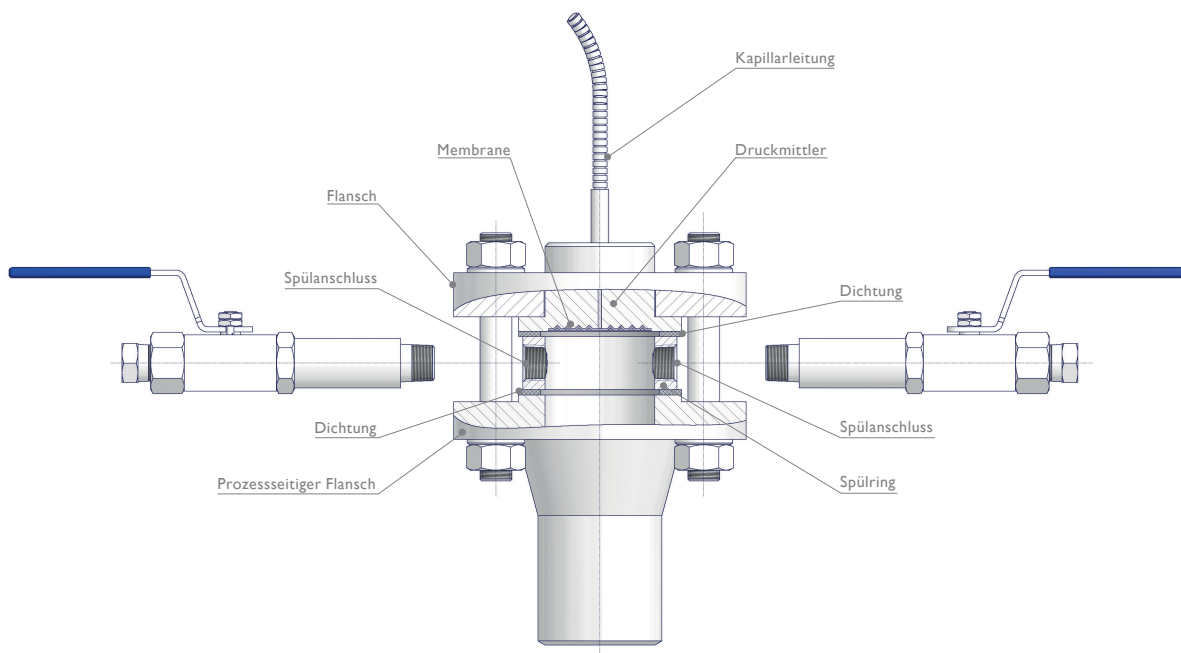
NPS	Class*	Durchmesser in mm (Zoll)	
		OD	ID
1"	150 - 600	63,5 (2,5")	34 (1,34")
1 1/2"	150 - 600	73,2 (2,88")	42 (1,65")
2"	150 - 600	91,9 (3,62")	62 (2,44")
3"	150 - 600	127 (5")	92 (3,62")
4"	150 - 600	157,2 (6,19")	92 (3,62")
5"	150 - 600	185,7 (7,31")	126 (4,96")

### Anschluss gemäß EN 1092-1

DN	PN*	Durchmesser in mm (Zoll)	
		OD	ID
25	16 - 100	68 (2,68")	34 (1,34")
40	16 - 100	88 (3,46")	42 (1,65")
50	16 - 100	102 (4,02")	62 (2,44")
80	16 - 100	138 (5,43")	92 (3,62")
100	16 - 100	162 (6,38")	92 (3,62")
125	16 - 100	188 (7,40")	126 (4,96")

\* Höhere Druckstufen auf Anfrage.

### Montagebeispiel - Spülring Typ S



Wenn Sie, die von Ihnen benötigten Optionen nicht finden, wenden Sie sich bitte an das Werk.

AS-Schneider behält sich das Recht vor, Änderungen im eigenen Ermessen vorzunehmen. Alle in diesem Dokument angegebenen Abmessungen sind Zirkkmaße.